

No.180

令和5年11月1日発行



ホームページでも
ご覧になれます



帯広市社協
マスコットキャラクター
「ニコ、ニコ、ニコ」

社会福祉法人 (略称:帯広市社協)
帯広市社会福祉協議会

おびひろ ネ土協だより

〒080-0847 帯広市公園東町3丁目9番地1 / 代表電話: 0155-21-2414
Fax: 0155-21-2415 / ホームページアドレス <http://www.obihiro-shakyo.jp/>

総務課・地域福祉課	☎ 21-2414
在宅福祉課	☎ 21-2677
地域包括支援センター	☎ 21-3292
地域包括支援センター帯広市社会福祉協議会(北)	☎ 66-4535
居宅介護支援事業所	☎ 20-2522
指定訪問介護事業所・指定居宅介護事業所	☎ 21-2677
帯広市成年後見支援センター	☎ 20-3225
帯広市福祉人材バンク	☎ 27-2525
母子家庭等就業・自立支援センター	☎ 20-7751
帯広市幼児ことばの教室	☎ 25-9727

赤い羽根共同募金運動がスタート

運動期間 10月1日(日)～12月31日(日)

今年で77回目を迎える共同募金運動が10月1日から全国一斉に行われています。
共同募金は、誰もが住み慣れた地域で安心して暮らすことができるよう、さまざまな地域福祉の課題解決に取り組む民間団体を応援しています。「じぶんの町を良くするしくみ。」として、子どもたち、高齢者、障がいのある人などを支援するさまざまな福祉活動に役立てられるほか、地震や豪雨などによる大規模災害発生時には、災害ボランティアセンターの設置や運営など、被災地支援にも役立てられます。一人ひとりの思いやりが身近な福祉活動を支えています。ぜひ、赤い羽根共同募金に今年もご協力をお願いいたします。

はねっと



▲帯広市共同募金委員会を指定した「インターネット募金」ができます。

～共同募金は次の事業に活用されています～

- 社会福祉施設の機器・備品や車両の整備等の施設活動支援事業
- NPO法人や福祉団体などが地域福祉向上のために実施する事業
- ボランティア団体の活動を推進するための事業
- 社会福祉協議会が実施する各種地域福祉推進事業
(地域交流サロン事業、小地域ネットワーク活動推進事業、障がい児(者)余暇活動支援事業、ボランティア活動推進事業)
- 台風や地震など大規模災害の被災地での災害ボランティアセンター等の活動支援



▲イトーヨーカドー帯広店前で、街頭募金を呼び掛ける米沢帯広市長、横山帯広市議会議長、畑中社協会長(左から)

「成年後見制度」「日常生活自立支援事業」のこと、

出前講座で学びませんか？

帯広市成年後見支援センターでは、権利擁護に関することを多くの方々にご覧いただくため、希望する町内会やグループの集まり、団体様を対象に職員が伺い、「成年後見制度」や「日常生活自立支援事業」についてわかりやすく説明を行う出前講座を実施しています。

ご要望がある方は、ご相談ください。費用はかかりません。

◆申込・問い合わせ / 帯広市成年後見支援センター ☎20-3225

地域福祉活動助成事業のご案内

共同募金を財源とした助成事業 令和6年度事業を募集します！

帯広市における民間福祉の向上を図ることを目的に、地域福祉の向上が認められる事業に対して、助成金を交付します。

◆対象となる事業

令和6年4月1日(月)から令和7年3月31日(月)までの期間に実施される、住民参加による福祉活動や地域福祉向上のための事業など、広く受付しています。

◆助成金について

対象事業費の2分の1以内かつ上限50万円の範囲で交付

◆募集期間

令和5年11月1日(水)～令和5年12月11日(月)

*事業詳細や申込に関する様式は当会ホームページよりご確認ください。

助成先の活動をご紹介します！



▲ガイドヘルプボランティアくるみの会では、普段は外出の機会が少ない視覚障がいのある方を対象に、外出や社会参加のきっかけとなるよう「障がい者と十勝の旅をしよう」を開催しました。このほか、令和5年度は17団体20事業の地域福祉活動に対して助成を行います。

成年後見フォーラム

「成年後見制度と不動産・相続・遺言」～暮らしに根差した身近な問題～

8月24日(木)とかちプラザにおいて中田裕一司法書士をお迎えして、成年後見制度と不動産や相続、遺言に関するフォーラムを開催しました。

家族間で普段敬遠しがちな問題ですが、誰もがいざれ直面することであり、108名の参加者がその法律的な解釈について熱心に耳を傾けていました。

講演終了後は、分かりやすい説明に「遺言書の必要性を感じた」、「普段から家族との話し合いをすることが重要と感じた」などの声が聞かれました。

中田先生、お忙しい中ご講演いただきありがとうございました。



▲ご講演いただいた中田司法書士事務所の中田裕一司法書士

◆申込・問い合わせ / 帯広市成年後見支援センター ☎20-3225

◆問い合わせ / 地域福祉課 ☎21-2414

教育支援資金のご紹介

北海道社会福祉協議会からの受託事業として、所得の低い世帯を対象に、高校や大学などに進学するための資金の貸付を受付しています。

貸付にあたっては一定の条件がありますので、詳しくは総務課までお問い合わせください。

<就学支度費の貸付>

学校教育法が定める学校（高校や高専、短大・専修学校・大学）への入学に際し、必要な経費（入学料、制服等で学校指定により入学時に購入するものなど）を貸し付けします。

- ◆貸付限度額 500,000円以内
- ◆申込期限 令和6年2月29日(木)まで

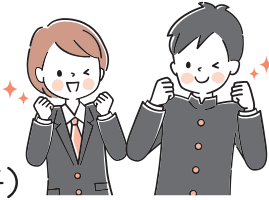
<教育支援費の貸付>

学校教育法が定める学校（高校や高専、短大・専修学校・大学）に在学し、修学するために必要な経費（授業料、学校納入諸経費など）を貸し付けします。

- ◆貸付限度額（月額）
 - 高校 …………… 35,000円以内
 - 高専・短大・専修学校 …………… 60,000円以内
 - 大学 …………… 65,000円以内
- ◆申込期限 令和6年2月29日(木)まで

返済方法

- ◆据置期間 卒業後6か月以内
- ◆償還期間 貸付額に応じて
最長20年以内（無利子）



◆問い合わせ / 総務課 ☎21-2414

地域包括支援センターへ 相談してください

くらしの
掲示板

高齢者一人ひとりが、住み慣れた地域で安心して暮らし続けることができるよう、総合的に高齢者とその家族を支える「地域の身近な相談窓口」です。お住まいの地域によって、担当の窓口が分かれています。

介護や健康のこと

今の健康を維持したい！
体力が低下してきた。
家族で介護するのが大変。

安心して暮らすために

詐欺の被害に遭ったかも。
財産の管理に自信がない。
虐待に遭っているのでは心配。

**お気軽に
ご相談ください！
相談は無料です**

さまざまな相談事

物忘れが多くなってきた。
近所の高齢者のことが心配。
ひとり暮らしを続けられるか不安。

暮らしやすい地域づくりのために

健康や介護予防の知識を深めたい！
認知症の人や家族を支えたい！

◆問い合わせ / 地域包括支援センター ☎21-3292

令和5年度福祉マンパワー活用講習会 「やさしい日本語 入門講座」

やさしい日本語とは・・・？
外国人にも伝わりやすいよう、言葉や表現を分かりやすく言い換えた日本語のことです。「やさしい日本語」は外国人だけでなく、子どもや高齢者、障害のある人など様々な人にも伝わりやすい、ユニバーサルな日本語です。この機会にぜひ学んでみませんか？
本講座では、あらゆる場面で使える「やさしい日本語」について、誰でもできるワークショップを通して楽しく学びます。

- ◆日時 11月23日（木・祝）
13：00～14：30
- ◆場所 帯広市グリーンプラザ 集会室A・B
（帯広市公園東町3丁目9番地1）
- ◆参加費 無料
- ◆申込方法 令和5年11月22日（水）まで
お電話にてお申し込みください



▲講師の一般社団法人
「ほんごさぼーと北海道
「入門・やさしい日本語」
認定講師・日本語講師
杉山 絵理氏

◆申込・問い合わせ / 帯広市福祉人材バンク ☎27-2525

愛情銀行 変わらぬ皆様の温かいご協力、ご支援ありがとうございます。

市民の皆さまから寄せられる寄付金品の窓口として、善意をお預かりし、地域福祉の向上のために活用しております。

金銭預託

掲載内容：令和5年7月1日～令和5年9月30日の実績（敬称省略） ※個人情報保護の関係からご了解をいただいた方のみを記載しています。

- 全日本ロータス同友会北海道ブロック帯広大会
- 帯広中央ライオンズクラブ
- 帯広信用金庫
- 帯広建設業協会
- 一般社団法人生命保険協会帯広協会
- 茶道裏千家淡交会帯広青年部
- 個人（1名）

物品預託

【リングプル】リサイクル業者様にて換金後、益金を本会の地域福祉事業費として活用しています。

- NPO法人市民後見センターとかち
- 西帯ゆうゆうサロン
- ワークセンターはまなす
- 東あいあいサロン
- 啓西にここサロン
- コロポックル帯広
- 金光教帯広教会
- 帯広鈴蘭ライオンズクラブ
- 緑栄ゆうあいサロン
- レインボウブリッジ
- きばらしサロン
- 東北地区老連
- 森の子保育園
- コスモスサロン
- 個人（16名）

【使用済み切手】北海道ユニセフ協会様へ寄付し、世界の子どものための支援に役立てられています。

- ガイドヘルプボランティアくるみの会
- 啓西にここサロン
- ケアプランサービス エムズ
- 西帯ゆうゆうサロン
- 明治安田生命相互会社
- 緑栄ゆうあいサロン
- 西南民児協
- 帯広市役所（環境課、障害福祉課、受付）
- 個人（8名）

【その他】

- ㈱ダイナム（お菓子類）
- 個人（毛糸、未使用衣類、オムツ、口腔ケア用品）

【社協フェスタ2023 フードドライブ 食料品等の寄付】

- 帯広大谷高等学校 生徒会
- ㈱福原
- グループ手話の会
- 個人21件



▲寄付をされた帯広建設業協会の（左から）池守康浩専務理事、同協会の村上誠交通安全委員長と寄付を受けた畑中三岐子社協会長、塚本圭一道社協十勝地区事務所長

登録ホームヘルパー（パート型）募集

◆問い合わせ / 在宅福祉課 ☎21-2677

在宅で生活をされている高齢者や障がいのある人の日常生活のサポートをする仕事です。

- 資格 介護福祉士・介護職員初任者研修修了者・帯広市生活援助員養成研修修了者
- 選考方法 書類選考及び面接
- 勤務日・時間 日曜日～土曜日、7時～20時のうち、ご都合に合わせて働くことができます。
- 賃金等
 - 基本時給 1,030円～1,130円/時間（業務内容による）
 - 資格手当・経験手当・処遇改善支援手当 20円～95円/時間
 - 時間外加算（7時～8時・18時～20時） 250円/時間
 - 土・日・祝日加算 250円/時間
 - 稼働実績手当（一時金）
年間の総稼働時間に380円/時間乗じて支給（令和4年度実績）
- その他 勤務に伴う移動経費、通信費の支給
ユニフォーム（被服）等の貸与、マスク・ゴム手袋等の支給



会員加入のお願い

社協の活動に賛同いただき、納入いただく会費は、福祉のまちづくりに貢献することにつながります。皆さまのご協力をお願いいたします。お電話お待ちしております。

入会期間 加入期間は1年間です。
（4月～翌3月）

入会区分 ●個人会員：1口 500円/年
●団体会員：1口1,000円/年
●法人会員：1口5,000円/年

◆担当 / 総務課 ☎21-2414